

ROZHLEDOVÁ POLE NA PŘEJEZDU P1948

Rozhledové pole pro řidiče nejpomalejšího silničního vozidla

Dp: 13,5m
Lp: 71m

P1948 (km 20,812)

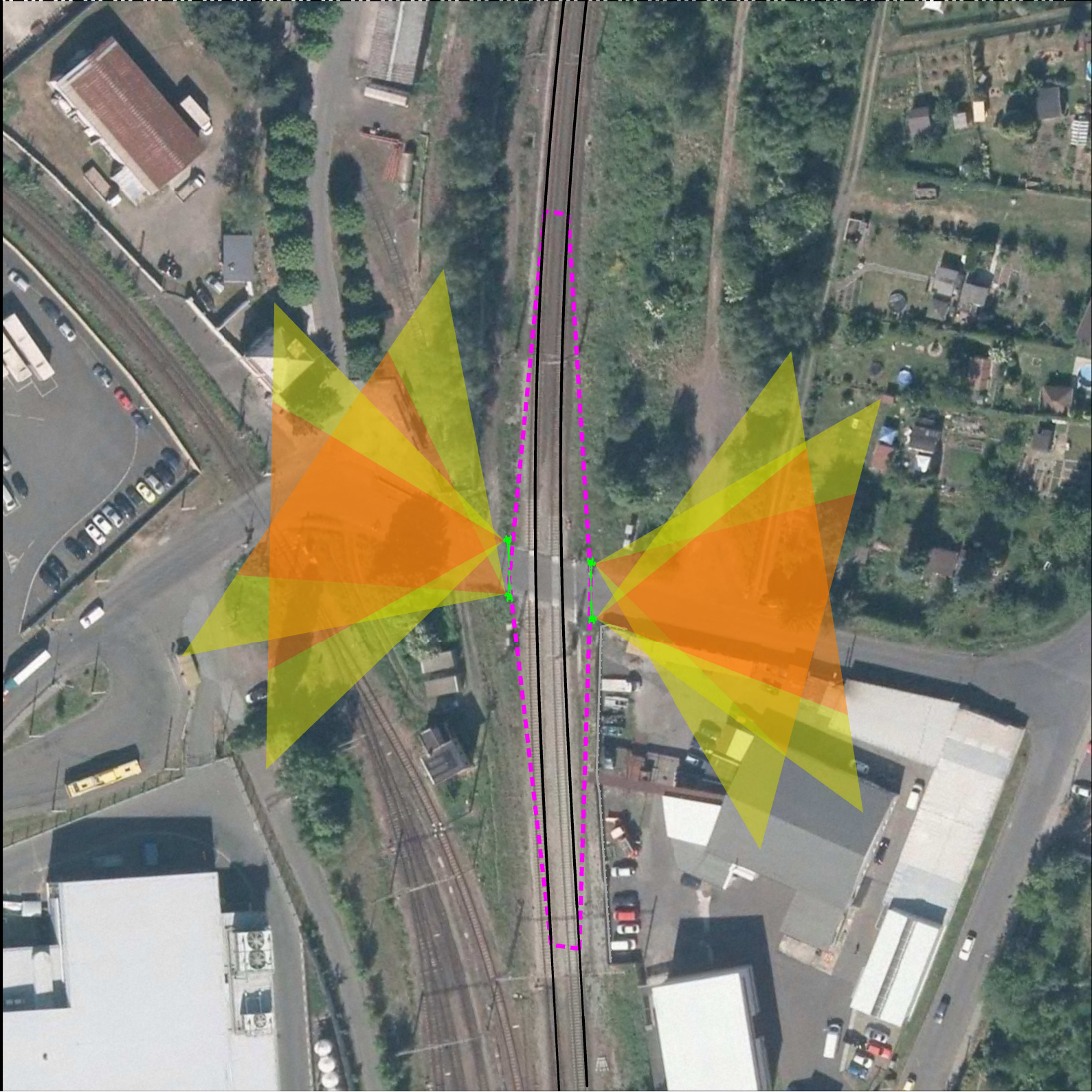
vyzaraovací pole výstražníku

rozhledové pole pro řidiče nejpomalejšího silničního vozidla



←Řetenice

Oldřichov u Duchcova→



EVROPSKÁ UNIE
Evropské strukturální a investiční fondy
Operační program doprava

Ministerstvo dopravy
Státní fond dopravní
infrastruktury

ČISTOPIŠ

VÝŠKOVÝ SYSTÉM Bpv SOUŘADNICOVÝ SYSTÉM S-JTSK ±0,000 = xxx,xx m n. m.

Číslo změny:	Obsah změny:	Datum změny:
01	-	-
02	-	-
03	-	-

Objednatel:



SŽDC, s.o.
Dlážděná 1003/7, 110 00 Praha 1
tel.: +420 222 335 777
e-mail: szdc@szdc.cz

Generální projektant:



SUDOP PRAHA a.s.
Olšanská 1a, 130 80 Praha 3
tel.: +420 267 094 111
e-mail: praha@sudop.cz

Hlavní inženýr projektu:

ING. MARTIN RAIBR

Garant profese:

ZDENĚK PACHOLÍK

Středisko:

ELEKTROTECHNIKY, TRAKCE, SDĚLOVACÍ A ZABEZPEČOVACÍ TECHNIKY

Vedoucí střediska:

ING. MARTIN RAIBR

Odpovědný projektant SO, IO, PS:

ING. DAVID ZRŮST

Vypracoval:

ING. DAVID ZRŮST

Kontroloval:

ZDENĚK PACHOLÍK

Název akce:

REKONSTRUKCE ŽST ŘETENICE

Část:
ŽELEZNIČNÍ ZABEZPEČOVACÍ ZAŘÍZENÍ
STANIČNÍ ZABEZPEČOVACÍ ZAŘÍZENÍ
PS 02-11-01 ŽST ŘETENICE, SZZ

Číslo smlouvy:

17-022.208

Projektový stupeň:

DSP

Datum:

12/2017

Číslo části:

D.1.1.1

Název přílohy:

Měřítko:

1:1000

Počet formátů:

2xA4

Číslo přílohy:

ROZHLEDOVÁ POLE NA PŘEJEZDU P1948

0251

DOKUMENT LZE UŽÍVAT POUZE VE SMYSLU PŘÍSLUŠNÉ SMLOUVY O DÍLO. ŽÁDNÁ JEHO ČÁST NEMŮŽE BÝT DLE ZÁKONA č.121/2000 Sb. KOPÍROVÁNA NEBO JINÝM ZPŮSOBEM ROZŠÍŘOVÁNA. BEZ SOUHLASU SUDOP PRAHA a.s.